

Sécurité SSL A+



Véritable outil d'accompagnement de la transition énergétique, **LUCE** est une application métier composée de trois applications : **LUCEconnect**, **LUCEnergie** et **LUCEnode**.



## LUCE : outil d'accompagnement de la transition énergétique

### LUCEconnect

Interface de pilotage à distance des horloges socio-astronomiques Radiolite 400

### LUCEnergie

Transforme les données remontées par BH Gate en informations exploitables pour suivre et comprendre le fonctionnement du parc d'éclairage. Apporte des indicateurs de progrès pour accélérer la transition énergétique.

### LUCEnode

Interface de télégestion des luminaires équipés de notre nœud communiquant LPR

Suivi des performances énergétiques

Interface simple & intuitive

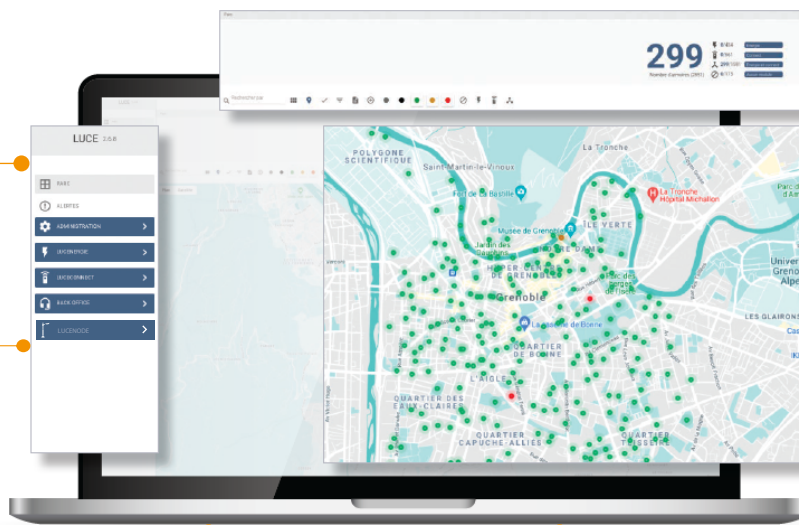
Des données chiffrées & en temps réel

Support Back Office & une plateforme propriétaire

Visualisation rapide de l'état du parc d'éclairage

Détection des anomalies & alertes SMS/mail

Haute sécurité & intégration facile



# Fonctionnalités



## Suivi de la performance énergétique avec LUCEnergie

- Le module de supervision à l'armoire BH Gate relève et enregistre l'index de consommation et transmet ces données vers **LUCEnergie**.
- Calcul et validation des économies réalisées sur une période donnée.
- Visualisation rapide du nombre de kWh économisés et le gain monétaire correspondant.
- Visualisation des courbes de consommation d'énergie de chaque armoire grâce au relevé de l'index du compteur électrique toutes les 5 minutes.
- **LUCEnergie** permet également de paramétrer des alertes consommations ou entrées TOR



## Programmation hebdomadaire et exceptionnelle avec LUCEconnect

- Création et envoi de programmation vers une ou plusieurs Radiolite.
- Consultation des envois et historisation des programmes.
- Envoi de commande de marche forcée et de rallumage d'urgence en cas d'événement tel que le feu d'artifice du 14 juillet ou dans le cadre d'un incident.
- La fonctionnalité « CPN » permet d'adapter automatiquement les heures d'allumage et d'extinction en fonction de la météo.



## Pilotage des noeuds communicants avec LUCENode

- Creation et modification de profil de gradation : **LUCENode** permet de créer jusqu'à 5 plages de gradation par luminaire.
- Visualisation des paramètres de fonctionnement du luminaire : On/Off ; tension ; niveau de gradation ; etc.



## Certification officielle de conformité TALQ2

**LUCE** fournit des API conformes au protocole TALQ2. C'est une interface sécurisée, standardisée et interopérable. Elle s'inscrit parfaitement dans l'écosystème de l'éclairage public intelligent, et plus largement au sein de celui de la smart city.



## Interface « responsive »

**LUCE** va évoluer vers une interface responsive à 360° (smartphone, tablette et PC).



## Marche forcée

Envoi de commande forcée en cas d'incident comme un rallumage d'urgence de l'éclairage public suite à un accident de la route, mais aussi à l'occasion d'événements tel que l'extinction d'une rue à l'occasion d'un feu d'artifice.